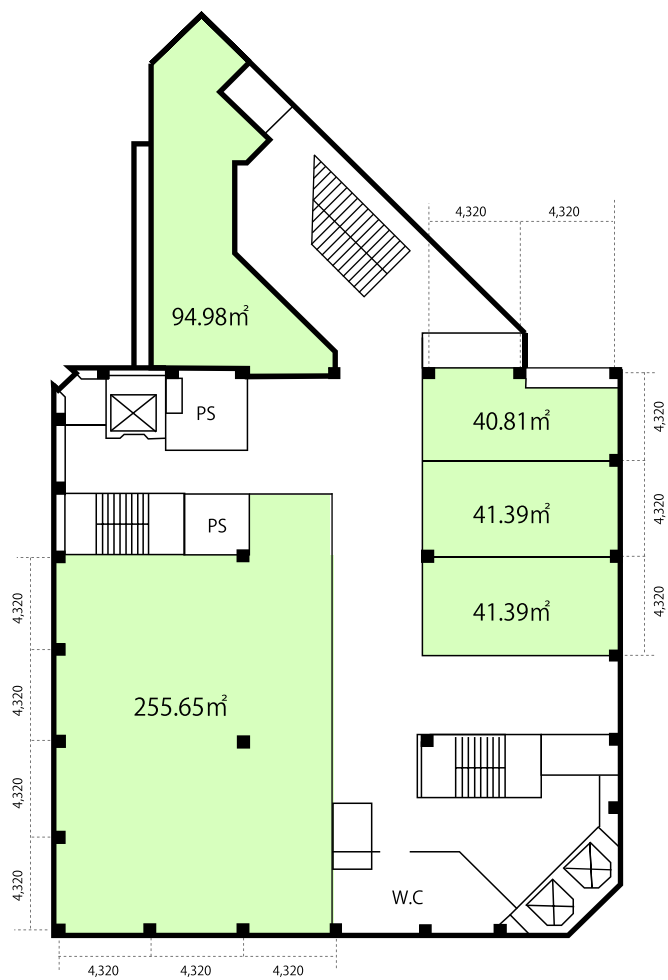


ポートアイランドビル

ポートアイランドの玄関口に位置するオフィスビル



株式会社 OMこうべ



■ 2階貸室 標準間仕切
478.70m²



■ 4階～11階貸室 標準間仕切
494.07m²



貸室例



貸室からの眺望。ビルの北側には神戸港から市街地、さらに六甲連山が広がる



ポータルライナー「中公園」駅と3階で直結



神戸の夏を彩る「みなとこうべ海上花火大会」
(ポートアイランドビルから撮影 例年8月第1土曜日)

■ 建築概要

所在地	中央区港島中町4丁目1番1
敷地	4,031㎡
延床面積	10,427㎡
構造	鉄骨鉄筋コンクリート造
規模	地下1階 地上13階
外装	タイル打込PC版
エレベーター	乗用2基13人乗 荷重900kg 非常用1基17人乗 荷重1150kg
駐車場	月極121台 来客用35台
竣工	1981年（昭和56年）3月

■ 設備概要

天井高	天井高2,400mm
床荷重	床荷重300kg/㎡
照明	埋込式下面開放照明器具（設定照度650LX）
コンセント	30VA/㎡
通信機能	光ファイバー：NTT（共用部止）
電話	各階引込可能
空調設備	個別空調
防災設備	スプリンクラー設備、自動火災報知器
防犯設備	常駐警備、機械警備



ポータルビル
所要時間

三宮駅

7分

中公園駅 7分

3分

市民広場駅 10分

2分

医療センター駅 12分

6分

神戸空港駅 18分

お問い合わせ



株式会社 OMこうべ

〒650-0046 神戸市中央区港島中町4丁目1番1
TEL 078-302-2382 FAX 078-302-2844
<http://www.om-kobe.co.jp>